

Wirtschaft

Sozialversicherungspflichtig Beschäftigte (zum 30.06.2012)

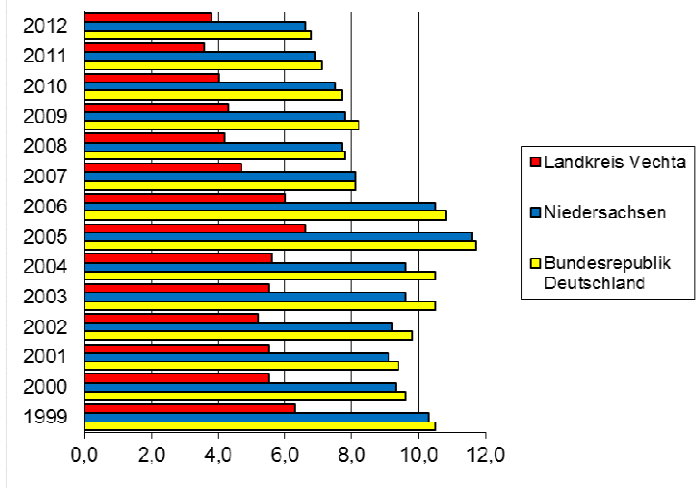
Wirtschaftsabteilung	Beschäftigte im Landkreis	Anteil in % Landkreis	Anteil in % Land Nds.
Land- und Forstwirtschaft, Fischerei	1.934	3,2	1,3
Verarbeitendes Gewerbe	21.345	35,8	22,4
Baugewerbe	4.874	8,2	6,4
Handel, Instandh. Kfz	8.620	14,4	15,2
Verkehr und Lagerei, Information und Kommunikation	3.036	5,1	6,9
Finanz- und Versicherungsdienstl.	1.188	2,0	3,1
Grundst.- und Wohnungswesen u. sonstige wirtsch. DL	4.575	7,7	12,5
Öffentl. Verw. / priv. u. sonstige DL	11.911	20,0	27,1
Gastgewerbe	982	1,6	2,9
Gesamt	59.687	100,0	100,0

(Hinweis: Fälle ohne Wirtschaftszuordnung sind in der Gesamtsumme enthalten.)

Industrie (Jahresdurchschnitt 2012)

Industriebetriebe mit mehr als 50 Beschäftigten	85
Industriebeschäftigte	16.084
Geleistete Arbeitsstunden (in Mio.)	26,54
Industrieumsatz (in Mio. €)	4.947
Davon Auslandsumsatz (in Mio. €)	1.134

Arbeitslosenquoten im Jahresdurchschnitt in %



	LK Vec	Nds.	BRD
Durchschnitt 12	3,8 %	6,6 %	6,8 %

Bevölkerung

Einwohner (Stand: 30.06.2012)

Stadt/Gemeinde	männl.	weibl.	Gesamt	Fläche in qkm
Bakum	2.973	2.926	5.899	78,72
Damme	8.112	8.216	16.328	104,38
Dinklage	6.273	6.259	12.532	72,65
Goldenstedt	4.909	5.239	10.148	88,59
Holdorf	3.333	3.234	6.567	54,92
Lohne	12.595	12.545	25.140	90,79
Neuenkirchen-Vörden	3.984	3.922	7.906	90,85
Steinfeld	4.891	4.735	9.626	59,82
Vechta	15.580	16.700	32.280	87,75
Visbek	5.163	5.713	10.876	84,10
Landkreis Vechta	67.813	69.489	137.302	812,57

Bevölkerungsentwicklung

1970	87.490	2004	131.660
1980	98.828	2006	133.104
1990	105.408	2008	134.506
2000	126.434	2010	135.374

Fläche und Viehbestand

Katasterfläche nach Art der Nutzung

Nutzungsart	Fläche in ha	Anteil in %
Landwirtschaftsflächen	54.670	67,28
Waldflächen	10.666	13,13
Gebäude- u. Freiflächen	7.951	9,78
Verkehrsflächen	4.423	5,44
Betriebsflächen	1.469	1,8
Wasserflächen	1.202	1,48
Erholungsflächen	721	0,88
Flächen anderer Nutzung	156	0,19
Gesamt	81.258	100,0

Natur und Landschaft

Naturpark Wildeshäuser Geest	1.500,00 qkm (über Kreisgrenze hinaus)
Naturpark Dümmer	472,00 qkm (über Kreisgrenze hinaus)
Erholungsgebiet Dammer Berge	310,02 qkm
8 Naturschutzgebiete	23,8 qkm
62 Landschaftsschutzgebiete	141,0 qkm
78 Naturdenkmale	

Viehbestand (Stand: 31.12.2013)

Tierart	Anzahl der Halter	Tiere
Hühner	714	12.772.514
Schweine	1.671	1.537.659
Puten	58	577.267
Rinder	756	108.999
Enten	121	82.074
Gänse	92	16.147

Landwirtschaft

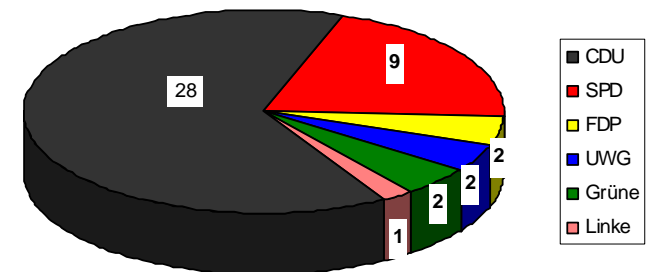
Landwirtschaftliche Betriebe

Größe	Betriebe
< 2 ha	216
2 – 5 ha	126
5 – 10 ha	142
10 – 20 ha	231
20 – 30 ha	164
30 – 50 ha	283
50 – 75 ha	220
75 – 100 ha	113
> 100 ha	121
Gesamt	1.616
Durchschnittliche Betriebsgröße	39,37 ha

Kreistag und Kreisverwaltung

Sitzverteilung im Kreistag

45 Mitglieder (44 Kreistagsabgeordnete und Landrat)



Landrat Stellv. Landräte

Allg. Vertreter des Landrats Anschrift des Landkreises

Öffnungs- und Servicezeiten: Allgemein

Kfz-Zulassung Vechta

Kfz-Zulassung Damme Ausländeramt, BAföG- und Elterngeldstelle

Telefon Telefax e-Mail Internet

Albert Focke
 Friedhelm Biestmann (CDU)
 Josef Kläne (CDU)
 Josef Schlarmann (CDU)
 Erster Kreisrat Herbert Winkel
 Ravensberger Str. 20
 49377 Vechta
 Postfach 13 53, 49375 Vechta

Mon.-Don.: 08.30 – 12.30 Uhr
 sowie 14.30 – 16.00 Uhr
 Freitag: 08.30 – 12.30 Uhr
 und nach Vereinbarung
 Mon.-Don.: 07.30 – 15.00 Uhr
 und Freitag: 07.30 – 12.30 Uhr
 Mon.-Fr.: 08.00 – 12.00 Uhr
 Mon.-Fr.: 08.30 – 12.30 Uhr
 Donnerstag: 14.30 – 18.00 Uhr

04441 / 898 – 0
 04441 / 898 – 1037
info@landkreis-vechta.de
www.landkreis-vechta.de

Verkehr

Kraftfahrzeugbestand

Fahrzeugbestand gesamt	ca. 115.675
davon PKW	ca. 76.300
PKW-Dichte	555 je 1.000 EW

Straßennetz

Bundesautobahn A 1 (Hansalinie)	32,7 km
Bundesstraße B 69 (Vechta – Diepholz) und Bundesstraße B 214 (Lingen – Hannover)	34,0 km
Landesstraßen	210,0 km
Kreisstraßen	253,1 km
Gemeindestraßen	1.495,4 km

Bahnverkehr

Osnabrück – Vechta – Delmenhorst – Bremen
Osnabrück – Diepholz – Bremen

Sport, Kultur und Freizeit

Sportanlagen

118 Sportvereine	7 Freibäder, davon 6 beheizbar
85 Sportplätze	3 Freibäder in Naturgewässern
54 Turn- und Sporthallen	42 Reitsportanlagen
82 Tennisplätze	3 Segelsportanlagen
21 Tennisplätze in Hallen	35 Schießsportanlagen
2 18-Loch Golfanlagen	3 Trimmisportanlagen
14 Schwimmsporthallen	2 Squashhallen

Museen

<ul style="list-style-type: none"> • Stadtmuseum, Damme • Kutschenmuseum, Steinfeld • Das kleine Museum, Goldenstedt • Hunteinformationszentrum (HIZ), Goldenstedt • Seefahrerschule, Mühlen • Industriemuseum Lohne • Vogelmuseum Schomaker, Damme 	<ul style="list-style-type: none"> • Schlachtereimuseum, Vörden • Mühlenmuseum, Harpendorf • Heimatmuseum Heuerhaus Herzog, Mühlen • Heimatmuseum im Harmann-Wessel-Haus, Goldenstedt • Museum im Zeughaus, Vechta • Ackerbürgerhaus, Vörden • Haus im Moor, NIZ-Goldenstedt
--	---

Freizeit, Erholung

Bergsee, Damme
 Dümmer See (zweitgrößter Binnensee in Niedersachsen)
 Erholungs- und Reitsportzentrum Schemder Bergmark, Steinfeld
 Erholungszentrum Hartensbergsee, Goldenstedt
 Erholungszentrum Heidesee, Holdorf
 Freilichtbühne, Lohne
 Jugendherberge, Damme
 Jugend- und Freizeitzentrum am Dümmer
 Naturbad, Vörden
 ca. 750 km ausgeschilderte Radwege
 ca. 100 km ausgeschilderte Reitwege

Bildung

Allg.- u. Berufsbildende Schulen, (Fach-) Hochschulen

1 Uni in Vechta	1 Private Fachhochschule für Wirtschaft u. Technik GmbH
5 Gymnasien	15 Berufsfach- u. Fachschulen
3 Berufliche Gymnasien	3 Berufsschulen (Teilzeit)
4 Fachoberschulen	3 Krankenpflegeschulen
4 Oberschulen	2 Tagesbildungsstätten
8 Realschulen	
7 Hauptschulen	
34 Grundschulen	
5 Förderschulen	

Musikschulen

Kreismusikschule Vechta mit Außenstellen
 Musikschule Lohne e.V.
 Jugendmusikschule Romberg e.V., Dinklage
 Musikschule Neuenkirchen-Vörden
 Primus Privatmusikschule, Vechta

Weitere Bildungseinrichtungen

Berufsbildungszentrum der Kreishandwerkerschaft Vechta
 Bildungswerk Dammer Berge e.V., Damme
 Bildungswerk Vechta e.V. und Bildungswerk Visbek
 Clemens-August-Werk e.V. (Erwachsenen-Bildungswerk), Dinklage
 DEKRA-Akademie, Vechta
 Kreismedienzentrum des Landkreises Vechta
 Kreisvolkshochschule und Familienbildungsstätte, Vechta
 Ludgerus-Werk e.V., Volkshochschule für Lohne
 31 Büchereien

Gesundheits- und Sozialwesen

Soziale Einrichtungen

Kindergärten	58
Kinder- und Jugendhilfeeinrichtungen	13
Jugendtreffs u. Freizeitheime	12
Teilstationäre Tagesgruppen	4
Ambulante Pflegedienste	12
Tagespflegeeinrichtungen	8
Solitäre Kurzzeitpflege	1
Vollstationäre Pflegeeinrichtungen	18

Finanzen

Haushaltsplan des Landkreises Vechta 2014

Ergebnishaushalt, Aufw.	162.970.131 €
Aufwendungen Sozialetat	89.923.928 €
Aufwendungen Schuletat	16.851.357 €
Auszahlungen für Investitionen	16.881.600 €
Kreisumlage	57.631.000 €



Datenspiegel 2014



Landkreis Vechta
 Ravensberger Str. 20
 49377 Vechta
 Telefon: 04441/898-0
 Telefax: 04441/898-1037

